


**Zeichenerklärung:**

□ = 1 M re


▬ = 1 M li

 = 2 M auf 1 Hilfsnadel vor die Arbeit

legen, 2 M re, dann die M der Hilfsnadel re

 = 2 M auf 1 Hilfsnadel hinter die Arbeit

legen, 2 M re, dann die M der Hilfsnadel re

 = 3 M auf 1 Hilfsnadel vor die Arbeit

legen, 3 M re, dann die M der Hilfsnadel re

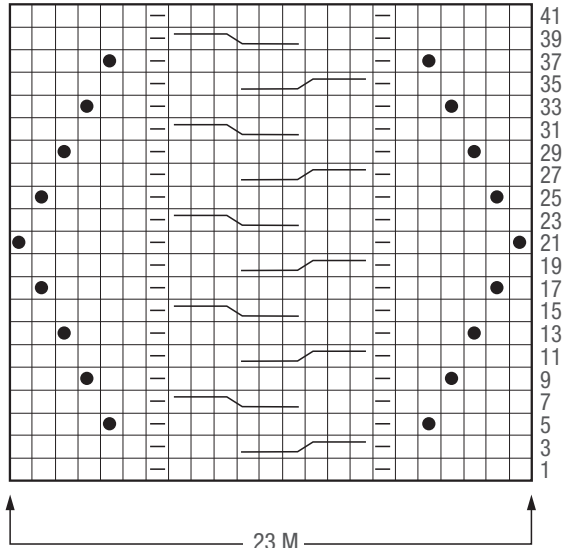
 = 3 M auf 1 Hilfsnadel hinter die Arbeit

legen, 3 M re, dann die M der Hilfsnadel re

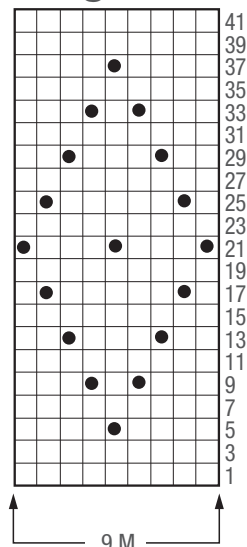
● = 1 Noppe = aus 1 M 5 M herausstr. (= 1 M re, 1 M re verschränkt im Wechsel), 2

R glatt re darüberstr., dann nacheinander die letzten M über die erste M ziehen.

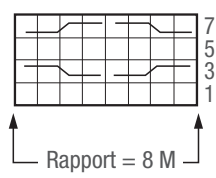
**Diagramm 1**



**Diagramm 4**



**Diagramm 2**



Rapport = 8 M

**Diagramm 3**

