

Patchworkdecke, gestrickt

Größe je Quadrat: 20 x 20 cm,

Fertige Decke: ca. 80 x 80 cm

Sie brauchen

Baumwollgarn, LL = 160 m/50 g für Stricknadeln Nr. 3,5 – 4,5

Je ca. 150 -200 g Hellgelb, Hellgrün, Türkis und Pink

Stricknadeln Nr. 6 und 1 Häkelnadel Nr. 5, 1 Wollsticknadel.

ACHTUNG: Die ganze Decke wird mit doppeltem Faden gearbeitet.

Kraus re:

Hin- und Rückr re.

Glatt re:

Hinr re, Rückr li.

Streifenfolge:

6 R Pink, 2 R Türkis, 4 R Pink, 2 R Türkis, 2 R Hellgrün, 2 R Hellbelb, 4 R Pink, 2 R Hellgrün, 2 R Hellbelb, 4 R Pink, 2 R Hellgrün, 2 R Türkis, 2 R Hellbelb, 6 R Pink.

Zopf-Noppenmuster (= 23 M):

Siehe Diagramm 1. Dargestellt sind nur Hinr. In den Rückr M str., wie sie erscheinen. Die 1. – 42. R 1 x arb. 1 Kästchen = 1 M und 2 R.

Wabenmuster:

M-Zahl teilbar durch 8. Siehe Diagramm 2. Dargestellt sind nur Hinr. In den Rückr alle M li str. Die 1. – 8. R 5 x arb., dann die 1. und 2. R 1 x arb. 1 Kästchen = 1 M und 2 R.

Schmaler Zopf (= 6 M):

Siehe Diagramm 3. Dargestellt sind nur Hinr. In den Rückr M str., wie sie erscheinen. Die 1. – 42. R 1 x arb. 1 Kästchen = 1 M und 2 R.

Noppenmuster (= 9 M):

Siehe Diagramm 4. Dargestellt sind nur Hinr. In den Rückr alle M li str. Die 1. – 42. R 1 x arb. 1 Kästchen = 1 M und 2 R.

Maschenprobe:

17 M und ca. 36 R = 10 x 10 cm kraus re

16 M und 21 R = 10 x 10 cm glatt re

22 M und 21 R = 10 x 10 cm Wabenmuster

Breiter Zopf = 11 M = 4,5 cm breit

Schmaler Zopf = 6 M = 2,5 cm breit

Anleitung

1. Quadrat: 35 M in Pink doppelfädig mit Nadeln Nr. 6 anschlagen und M wie folgt einteilen: 6 M glatt re, 23 M Zopf-Noppenmuster, 6 M glatt re. Die 1. – 42. R 1 x arb. In 20 cm Gesamthöhe alle M abk. Dieses Quadrat 1 x in Hellgrün und 1 x in Pink arb.

2. Quadrat: 34 M in Türkis doppelfädig mit Nadeln Nr. 6 anschlagen 20 cm in kraus re str. Dieses Quadrat 4 x in Türkis und 4 x in Hellgelb arb.

3. Quadrat: 44 M in Hellgrün doppelfädig mit Nadeln Nr. 6 anschlagen und M wie folgt einteilen: 2 M glatt re, 40 M Wabenmuster, 2 M glatt re. Nach 42. R = in 20 cm Gesamthöhe alle M abk. Dieses Quadrat 1 x in Hellgrün und 1 x in Pink arb.

4. Quadrat: 38 M in Hellgrün doppelfädig mit Nadeln Nr. 6 anschlagen und M wie folgt einteilen: * 5 M glatt re, 6 M schmaler Zopf, ab * noch 2 x wdh., 5 M glatt re. Nach 42. R = in 20 cm Gesamthöhe alle M abk. Dieses Quadrat 1 x arb.

5. Quadrat: 33 M in Pink doppelfädig mit Nadeln Nr. 6 anschlagen und M wie folgt einteilen: 12 M glatt re, 9 M Noppenmuster, 12 M glatt re. Nach 42. R = in 20 cm Gesamthöhe alle M abk. Dieses Quadrat 1 x arb.

6. Quadrat: 33 M in Hellgrün doppelfädig mit Nadeln Nr. 6 anschlagen und in glatt re str., dabei verteilt ca. 3 Noppen als Blütenmittelpunkte einstr. Nach 42. R = in 20 cm Gesamthöhe alle M abk. Dieses Quadrat 1 x arb. Für die Blütenblätter im Margeritenstich doppelfädig und in unterschiedlichen Farben die Noppen umsticken. Stiele in Hellgrün im Stielstich und Blätter in Hellgrün im Margeritenstich aufsticken.

7. Quadrat: 33 M in Pink doppelfädig mit Nadeln Nr. 6 anschlagen und in glatt re str. und nach Streifenfolge str. Nach 42. R = in 20 cm Gesamthöhe alle M abk. Dieses Quadrat 1 x arb.

Fertigstellung:


Quadrate jeweils im Format 20 x 20 cm spannen und leicht anfeuchten. Quadrate lt. Schnittskizze in Türkis doppelfädig mit Kettm zusammenhäkeln, dabei immer in die halbe M einstechen. Die Pfeile im Schnitt geben die Strickrichtung an, die Zahlen in den Quadraten geben die Art des Quadrats an. Zum Schluss den Deckenrand mit je 1 Rd fe M in Hellgrün und Türkis umhäkeln.

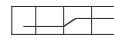
Tipp: Natürlich können Sie die Decke auch mit dickerem Garn für Stricknadeln Nr. 6 und einer Lauflänge von ca. 110 m/50 g stricken, dann jedoch nur einfädig. Verarbeiten Sie dünneres Garn einfädig, werden die Quadrate etwas kleiner. Um eine genügend große Decke zu erhalten, striken Sie einfach einige Quadrate mehr.


Zeichenerklärung:

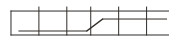
□ = 1 M re

▢ = 1 M li

 = 2 M auf 1 Hilfsnadel vor die Arbeit legen, 2 M re, dann die M der Hilfsnadel re

 = 2 M auf 1 Hilfsnadel hinter die Arbeit legen, 2 M re, dann die M der Hilfsnadel re

 = 3 M auf 1 Hilfsnadel vor die Arbeit legen, 3 M re, dann die M der Hilfsnadel re

 = 3 M auf 1 Hilfsnadel hinter die Arbeit legen, 3 M re, dann die M der Hilfsnadel re

◆ = 1 Noppe = aus 1 M 5 M herausstr. (= 1 M re, 1 M re verschränkt im Wechsel), 2 R glatt re darüberstr., dann nacheinander die letzten M über die erste M ziehen.

Diagramm 1

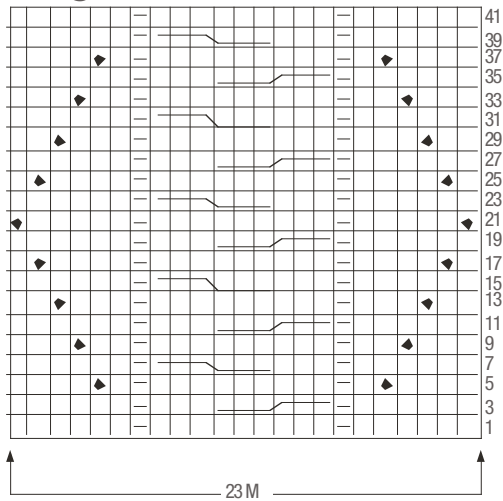


Diagramm 4

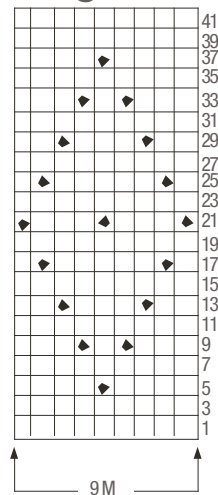


Diagramm 2

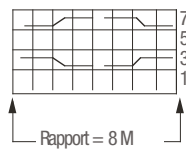


Diagramm 3

