

Diagramm 1

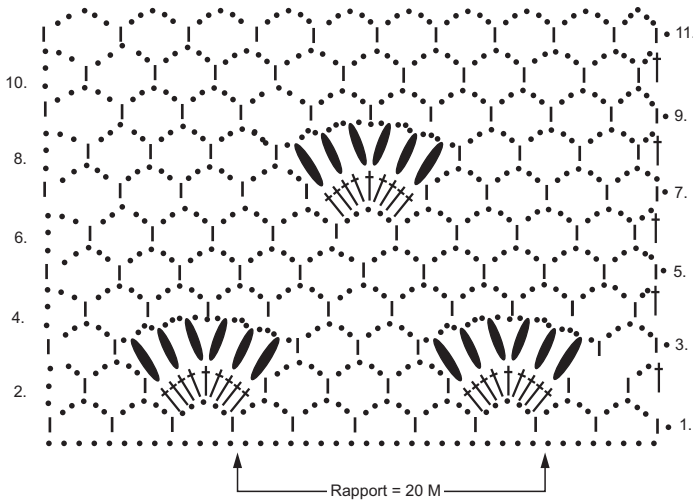
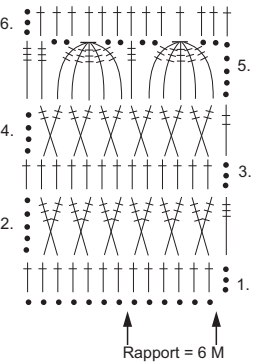


Diagramm 2



Zeichenerklärung:

- = 1 Luftm
- | = 1 fe M
- † = 1 Stäbchen
- ⋈ = 1 doppeltes Stäbchen
- ≡ = 1 dreifaches Stäbchen
- ⋈ = 2 gekreuzte doppelte Stäbchen
(hinter der Arbeit)
- ⋈ = 2 gekreuzte dreifache Stäbchen
(hinter der Arbeit)
- ⌒ = 5 zusammen abgemaschte dreifache Stäbchen
- ⬮ = 3 zusammen abgemaschte Stäbchen
in 1 Einstichstelle