

Häkelpulli mit Bateauausschnitt

Größe 36/38 und 40/42

Die Angaben für Größe 40/42 stehen in Klammern. Steht nur eine Angabe, so gilt diese für beide Größen.

Sie brauchen

Dünnes Baumwollgarn mit Seidenanteil, LL = 125 m/50 g für Stricknadeln Nr. 3 – 3,5

450 (500) g Altrosa

1 Häkelnadel Nr. 3,5.

Grundmuster:

M-Zahl teilbar durch 20 + 1 + 1 Wendeluftm. Siehe Diagramm 1. Es ist jede R gezeichnet. Die 1. R 1 x arb., dann die 2. – 11. R stets wdh.

Ärmelmuster:

M-Zahl teilbar durch 6 + 2 + 3 Wendeluftm. Siehe Diagramm 2. Es ist jede R gezeichnet. Die 1. R 1 x arb., dann die 2. – 6. R stets wdh.

Maschenprobe:

23,5 M und 14 R = 10 x 10 cm (Grundmuster mit Häkelnadel Nr. 3,5)

Vorderteil:

Das Vorderteil wird von oben nach unten gearb. Dafür 101 (111) Luftm + 1 Wendeluftm mit Häkelnadel Nr. 3,5 anschlagen und gleich im Grundmuster arb., dabei in der 1. R lt. Diagramm beginnen, den Rapport 4 (5) x arb. und lt. Diagramm enden. In ca. 62 (65) cm Gesamthöhe Arbeit beenden.

Rückenteil:

Gleich wie das Vorderteil häkeln.

Ärmel:

Der Ärmel wird von oben nach unten gearb. Dafür 62 (68) Luftm + 3 Wendeluftm mit Häkelnadel Nr. 3,5 anschlagen und gleich im Ärmelmuster arb., dabei in der 1. R lt. Diagramm beginnen, den Rapport 9 (10) x arb. und lt. Diagramm enden. In 54 cm Gesamthöhe = 7 Höhenrapporte, Arbeit beenden. 2. Ärmel ebenso arb.

Fertigstellung:

Teile lt. Schnitt spannen und leicht anfeuchten. Nähte schließen. Den Halsausschnitt mit Häkelnadel Nr. 3,5 mit 1 Rd fe M und 1 Rd Krebsm (= fe M von li nach re) umhäkeln.

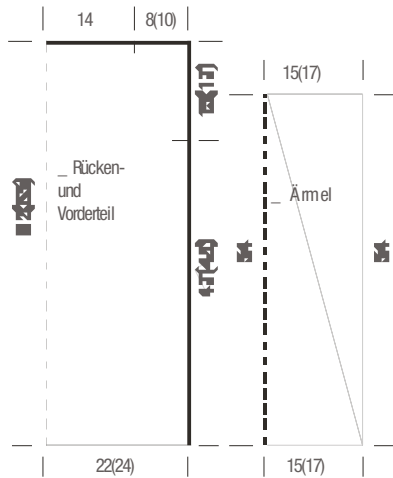


Diagramm 1

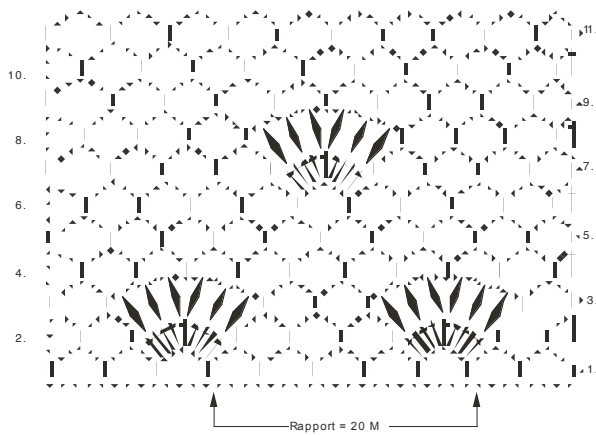
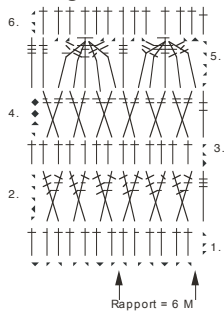


Diagramm 2



Zeichenerklärung:

- ◆ = 1 Luftm
- | = 1 fe M
- ⊥ = 1 Stäbchen
- ⊥⊥ = 1 doppeltes Stäbchen
- ⊥⊥⊥ = 1 dreifaches Stäbchen
- ⊥⊥⊥⊥ = 2 gekreuzte doppelte Stäbchen
(hinter der Arbeit)
- ⊥⊥⊥⊥⊥ = 2 gekreuzte dreifache Stäbchen
(hinter der Arbeit)
- ⊥⊥⊥⊥⊥ = 5 zusammen abgemachte
dreifache Stäbchen
- ⊥⊥⊥ = 3 zusammen abgemachte Stäbchen
in 1 Einstichstelle