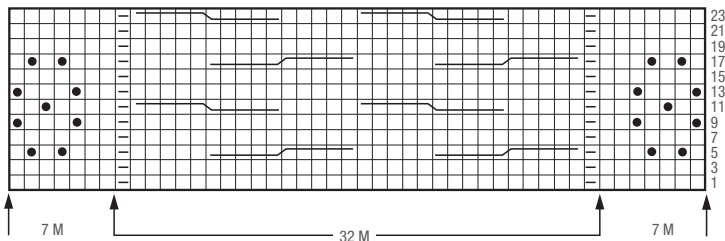


Diagramm



Zeichenerklärung:

□ = 1 M rechts

▣ = 1 M links

● = 1 Noppe: aus 1 M 7 M

herausstricken (= 1 M rechts, 1 M rechts verschränkt im Wechsel), 4 R glatt rechts drüberstricken, dann nacheinander die letzten M über die erste M ziehen.

▣▣▣▣▣ = 5 M auf 1 Hilfsnadel vor die Arbeit legen, 5 M rechts, dann die M der Hilfsnadel rechts

▣▣▣▣▣ = 5 M auf 1 Hilfsnadel hinter die Arbeit legen, 5 M rechts, dann die M der Hilfsnadel rechts