

Diagramm 1

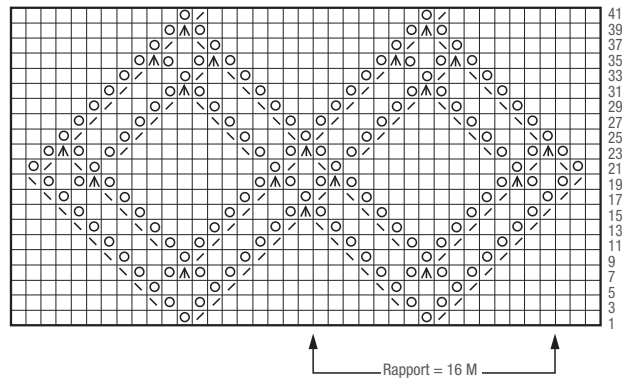


Diagramm 2

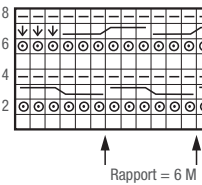


Diagramm 3

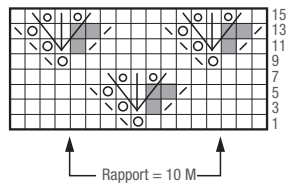
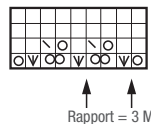


Diagramm 4



Zeichenerklärung:

- = 1 M rechts
- ◻ = 1 links
- ⊙ = 1 Umschlag
- ▧ = 2 M rechts zusammen stricken
- = ohne Bedeutung, M nicht vorhanden
- ▨ = 1 einfacher Überzug (= 1 M rechts abheben, die folgende M rechts stricken, dann die abgehobene M überziehen)
- ▩ = 1 doppelter Überzug (= 1 M rechts abheben, 2 M rechts zusammen stricken, dann die abgehobene M überziehen)
- ⌈⌋ = 6 M nach links verkreuzen: 6 M wie zum Linksstricken abheben, dabei die Umschläge fallen lassen, danach die 6 hochgezogenen M wieder auf die linke Nadel legen. Nun die ersten 3 M auf 1 Hilfsnadel vor die Arbeit legen, die folgenden 3 M rechts stricken, dann die 3 M der Hilfsnadel rechts stricken.
- ⌈⌋ = 6 M nach rechts verkreuzen: 6 M wie zum Linksstricken abheben, dabei die U fallen lassen, danach die 6 hochgezogenen M wieder auf die linke Nadel legen. Nun die ersten 3 M auf 1 Hilfsnadel hinter die Arbeit legen, die folgenden 3 M rechts stricken, dann die 3 M der Hilfsnadel z(= 2 M zusammen rechts abheben, 1 M rechts, dann die abgehobenen M zusammen überziehen)
- ⊗ = 2 Umschläge auf die Nadel nehmen und 1 M links stricken.
- ⊞ = 1 M rechts stricken, dabei die Umschläge fallen lassen
- ⊞ = 1 doppelten Überzug mit obenauffliegender Mittelm (= 2 M zusammen rechts abheben, 1 M rechts, dann die abgehobenen M zusammen überziehen)
- ⊞ = in das entsprechende Loch der 6. darunterliegenden R einstecken und den Faden zur Schlinge holen, * 1 Umschlag auf die Nadel nehmen, wieder 1 Schlinge durch das Loch holen, ab * noch 1 x wdh. Nun die 3 folgenden M von der Nadel gleiten lassen und auflösen.

