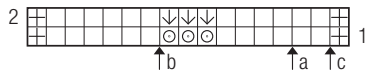


6 Grüner Pulli im Fallmaschenmuster, Gr. 36/38 und 40/42

Strickschrift



Zeichenerklärung:

☐ = Rdm

□ = 1 M re

⊙ = 1 U = Umschlag auf die N nehmen und 1 M re str

⏚ = 1 M re str, dabei den U fallen lassen