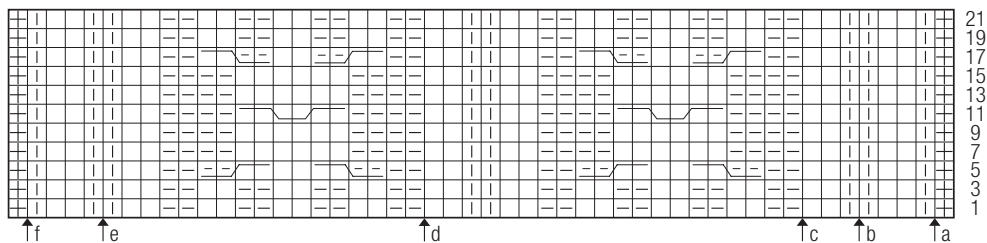


8 Grauer Zopfstrukturmuster-Pulli mit kurzen Ärmeln, Gr. 36, 40 und 42

Strickschrift



Zeichenerklärung:

☒ = Rdm

□ = 1 M re

◻ = 1 M li

⊏ = 1 M kraus re: in Hin- und Rück-R re

☐☐☐☐ = 4 M nach re verkreuzen: 2 M auf 1 Hilfs-N hinter die Arbeit legen, die 2 folgenden M re str, dann die 2 M der Hilfs-N li str

☐☐☐☐ = 4 M nach li verkreuzen: 2 M auf 1 Hilfs-N vor die Arbeit legen, die 2 folgenden M li str, dann die 2 M der Hilfs-N re str

☐☐☐☐☐☐ = 6 M verkreuzen: 2 M auf 1. Hilfs-N hinter die Arbeit legen, die folgenden 2 M auf 2. Hilfs-N vor die Arbeit legen, die nächsten 2 M re str, dann die 2 M der 2. Hilfs-N re, danach die 2 M der 1. Hilfs-N re str