

Pullunder mit Strukturmuster

Größe 36/38 und 40/42

Die Angaben für Größe 40/42 stehen in Klammern. Steht nur eine Angabe, so gilt diese für beide Größen. alle Größen.

Sie brauchen:

Glatte Merinowolle, LL = 55 m/50 g für Stricknadeln Nr. 7 – 8

ca. 500 (550) g Royalblau

und Stricknadeln Nr. 6 und 7.

Bündchenmuster:

2 M re, 2 M li im Wechsel.

Grundmuster:

Maschenzahl teilbar durch 4 + 3 + Randm. Siehe Diagramm. Dargestellt sind nur Hinr. In den Rückr M re str. Die 1. und 2. R 1 x arb., dann die 3. – 10. R stets wdh. 1 Kästchen = 1 M und 2 R. **ACHTUNG:** Das Muster zieht sich in der Höhe zusammen. Daher vor den Abnahmen für den V-Ausschnitt oder für die Armausschnitte die Strickarbeit etwas ruhen lassen und gut messen.

Maschenprobe:

10,5 M und 20 R = 10 x 10 cm (Grundmuster mit Nadeln Nr. 7)

Anleitung

Vorderteil: 54 (58) M mit Nadeln Nr. 6 anschlagen und 8 cm (gedehnt gemessen) im Bündchenmuster stricken, dabei in der 1. R, = Rückr, M wie folgt einteilen: Randm, 1 M li, * 2 M re, 2 M li, ab * stets wdh., 2 M re, 1 M li, Randm. In der letzten Rückr 1 M abn. = 53 (57) M. Mit Nadeln Nr. 7 im Grundmuster weiterarbeiten, dabei die 1. R wie folgt einteilen: Randm, lt. Diagramm beginnen, den Rapport 11 (12) x arb., lt. Diagramm enden, Randm. In 30 (32) cm Gesamthöhe für den V-Ausschnitt die Mittelm stilllegen und von nun an beide Hälften nacheinander beenden. Mit der linken Vorderteilhälfte weiterarbeiten. Für die Ausschnittschräge am linken Rand in der folgenden 4. R 1 x 1 M abnehmen, dann in jeder 4. R 2 x 1 M und in jeder 6. R 7 x 1 M abnehmen. In 38 (39) cm Gesamthöhe für den Armausschnitt am rechten Rand 1 x 2 M beids. abketten, dann in jeder 2. R 1 x 2 M, 1 x 1 M und in jeder 4. R 3 x 1 M abnehmen. In 58 (60) cm Gesamthöhe für die Schulterschräge am rechten Rand 1 x 3 (4) M abketten, dann in jeder 2. R 1 x 3 M und 1 x 2 M (2 x 3 M) abketten. Rechte Hälfte gegengleich beenden.

Rückenteil:

Gleich wie das Vorderteil str., jedoch erst in 58 (60) cm Gesamthöhe, gleichzeitig mit Beginn der Schulterschräge, für den Halsausschnitt die mittleren 17 M abketten. Für die Rundung in der folg. 2. R 1 x 2 M abketten.

Fertigstellung:

Teile lt. Schnitt spannen und leicht anfeuchten. Nähte schließen. Aus dem Halsausschnitt ca. 142 (148) M auffassen, die stillgelegte Mittelm mit in Arbeit nehmen und mit Nadeln Nr. 6 im Bündchenmuster stricken, dabei in der 1. Rd die M so einteilen, dass beids. der Mittelm 2 M li erscheinen, die Mittelm re stricken. Für die Ausschnittspitze in jeder Rd an der Mittelm 1 doppelten Überzug mit obenauf liegender Mittelm

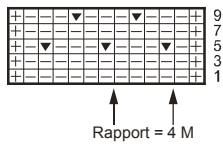
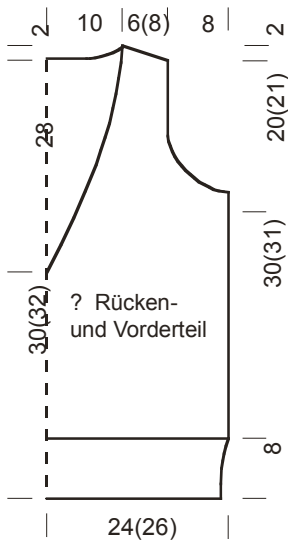
arbeiten (= 2 M zusammen re abheben, 1 M re stricken, dann die abgehobene M zusammen überziehen)
 Nach 5 cm alle M im Maschenrhythmus abketten. Aus den Armausschnitten jeweils ca. 72 M auffassen
 und mit Nadeln Nr. 6 jeweils 5 cm im Bündchenmuster str. M im Maschenrhythmus abk.

Zeichenerklärung:

⊕ = Randm

□ = 1 M li

▽ = die M 3 R tief auflösen, dann die M re stricken, dabei die darüber liegenden 3 Querfäden umfassen.



Zeichenerklärung:

⊕ = Randm

□ = 1 M li

▽ = die M 3 R tief auflösen, dann die M re stricken, dabei die darüber liegenden 3 Querfäden umfassen.