

## **Jacke mit Jacquardmustern**

### **Größe 36/38 und 40/42**

Die Angaben für Größe 40/42 stehen in Klammern. Steht nur eine Angabe, so gilt diese für beide Größen.

### **Sie brauchen**

Dickes Dochtgarn, LL = 80 m/50 g für Stricknadeln Nr. 6 – 7

ca. 700 (750) g Dunkelbraun, ca. 250 g Rost, ca. 150 g Oliv und ca. 100 g Natur,

Stricknadeln Nr. 6.

### **Bündchenmuster:**

2 M re, 2 M li im Wechsel.

### **Grundmuster:**

Glatt re (Hintr re, Rückr li).

### **Jacquardmuster 1 - 5:**

Siehe Diagramm 1 - 5. Der nicht in Arbeit befindliche Faden wird locker auf der Rückseite der Arbeit mitgeführt. Dabei darauf achten, dass die Fäden gleichmäßig gespannt sind. 1 Kästchen = 1 M und 1 R.

### **Streifen- und Musterfolge 1:**

24 R Jacquardmuster 1, 12 R Grundmuster in Dunkelbraun, 6 R Jacquardmuster 2, 12 R Grundmuster in Dunkelbraun, 6 R Jacquardmuster 3, 12 R Grundmuster in Rost, 6 R Jacquardmuster 2, dabei anstelle von Rost in Natur und anstelle von Oliv in Dunkelbraun arb., 12 R Grundmuster in Rost, 20 R Jacquardmuster 4, dabei bei Pfeil A beginnen, 12 R Grundmuster in Dunkelbraun, 6 R Jacquardmuster 2, dabei anstelle von Rost in Natur und anstelle von Oliv in Rost arb., dann weiter im Grundmuster in Dunkelbraun.

### **Streifen- und Musterfolge 2:**

24 R Jacquardmuster 1, 22 R Grundmuster in Dunkelbraun, 6 R Jacquardmuster 2, 22 R Grundmuster in Dunkelbraun, 6 R Jacquardmuster 3, 8 R Jacquardmuster 5, dann weiter im Grundmuster in Dunkelbraun,

### **Maschenprobe:**

15 M und 23 R = 10 x 10 cm (Grundmuster mit Nadeln Nr. 6)

## **Anleitung**

### **Linkes Vorderteil:**

43 (47) M mit Nadeln Nr. 6 in Dunkelbraun anschlagen und 12 cm im Bündchenmuster str., dabei in der 1. R = Rückr M wie folgt einteilen: Randm, 2 M li, \* 2 M re, 2 M li, ab \* stets wdh., 2 M re, 1 M li, Randm. In der letzten Rückr gleichmäßig verteilt 5 M abnehmen = 38 (42) M. Nach Streifen- und Musterfolge 1 weiterarbeiten. Für die Hüftschräge am rechten Rand in der letzten Rückr des 1. Grundmusterstreifens in Dunkelbraun 1 M abnehmen. Im 2. Grundmusterstreifen in Dunkelbraun in der 5. R 1 M abnehmen, im 3. Grundmusterstreifen in Rost in der 1. R gleichmäßig verteilt 2 M abnehmen und im 4. Grundmusterstreifen in Rost in der 1. R gleichmäßig verteilt 2 M abnehmen = 32 (36) M. In 55 (56) cm Gesamthöhe für den Armausschnitt am rechten Rand 1 x 3 M abketten, dann in jeder 2. R 4 x 2 M abketten = 21 (25) M. In 50 (52) cm Gesamthöhe für die Ausschnittschräge am linken Rand 1 x 1 M abnehmen, dann in jeder 12. R 2

x 1 M und in jeder 14. R 2 x 1 M abnehmen = 16 (20) M. In 77 (79) cm Gesamthöhe für die  
Schulterschräge am rechten Rand 1 x 4 (5) M abketten, dann in jeder 2. R 3 x 4 (5) M abk.

### **Rechtes Vorderteil:**

Wie linkes Vorderteil, jedoch gegengleich arb.

### **Rückenteil:**

106 (114) M mit Nadeln Nr. 6 in Dunkelbraun anschlagen und 12 cm im Bündchenmuster str., dabei in der  
1. R = Rückr M wie folgt einteilen: Randm, 1 M li, \* 2 M re, 2 M li, ab \* stets wdh., 2 M re, 1 M li, Randm. In  
der letzten Rückr gleichmäßig verteilt 13 M abnehmen. = 93 (101) M. Nach Streifen- und Musterfolge 1  
weiterarbeiten. Die Hüftschräge, den Armausschnitt und die Schulterschräge wie beim linken Vorderteil  
beschrieben, jedoch beidseitig abnehmen. In 77 (79) cm Gesamthöhe, gleichzeitig mit Beginn der  
Schulterschräge, für den Halsausschnitt die mittl. 21 M abketten, dann in jeder 2. R 1 x 2 M und 1 x 1 M  
abketten.

### **Ärmel:**

46 M mit Nadeln Nr. 6 in Dunkelbraun anschlagen und 12 cm im Bündchenmuster stricken, dabei in der 1.  
R = Rückr M wie folgt einteilen: Randm, 1 M li, \* 2 M re, 2 M li, ab \* stets wdh., 2 M re, 1 M li, Randm. In  
der letzten Rückr 1 M abnehmen = 45 M. Nach Streifen- und Musterfolge 2 weiterarbeiten, dabei die  
Muster von der Ärmelmitte her einteilen. Für die Ärmelschräge in jeder 8. R 4 x 1 M, dann in jeder 6. R 8 x  
1 M (in jeder 6. R 13 x 1 M) beidseitig zunehmen = 69 (71) M. In 49 cm Gesamthöhe für die kurze  
Schräge 1 x 2 M beidseitig abketten, dann in jeder 2. R 6 x 2 M beids. abketten. In 56 cm Gesamthöhe die  
restlichen M abketten. 2. Ärmel ebenso arbeiten.

### **Fertigstellung:**

Teile lt. Schnitt spannen und leicht anfeuchten. Schulternähte schließen. Aus dem Halsausschnitt und den  
Verschlussrändern der Vorderteile in Dunkelbraun ca. 336 M auffassen. Mit Nadeln Nr. 6 im  
Bündchenmuster stricken, dabei die mittleren 68 M wie folgt einteilen: \* 2 M re, 1 M li, ab \* noch 21 x  
wdh., 2 M re. Nach 3 cm innerhalb der mittleren 68 M die linken M verdoppeln = 358 M. Jetzt über alle M  
im Bündchenmuster stricken. Nach insgesamt 12 cm Bündchenmuster alle M im Maschenrhythmus  
abketten. Für den Gürtel 12 M mit Nadeln Nr. 6 in Dunkelbraun anschlagen und im Bündchenmuster  
stricken. Nach ca. 150 cm Gesamthöhe M abketten.

### **Zeichenerklärung:**

- = Natur
- = Oliv
- = Rost
- = Dunkelbraun

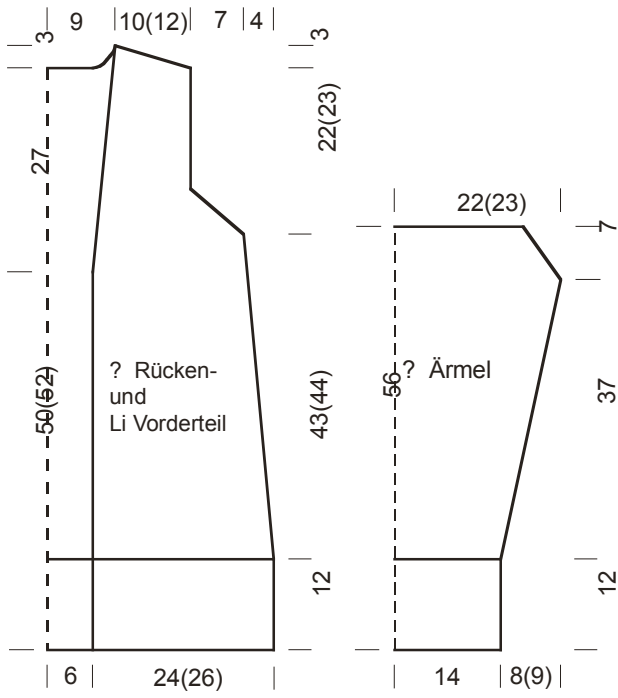


Diagramm 1

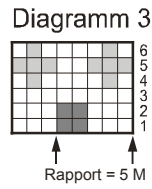
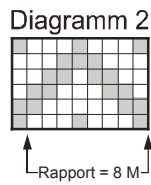
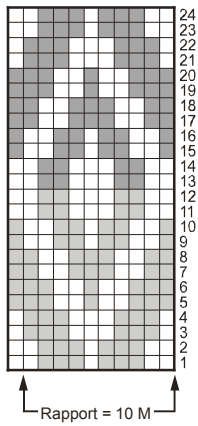
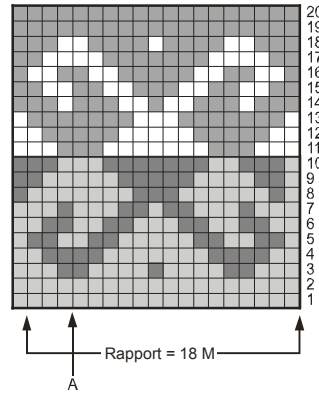


Diagramm 4



**Zeichenerklärung:**

- = Natur
- = Oliv
- = Rost
- = Dunkelbraun