

Diagramm 1

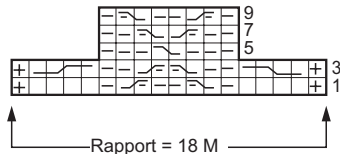


Diagramm 2

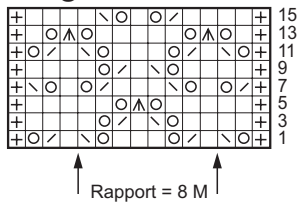
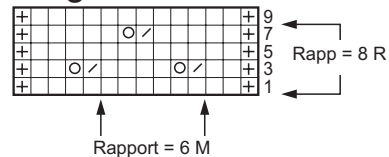


Diagramm 3



**Zeichenerklärung:**

⊕ = Randm

□ = 1 M re

▢ = 1 M li

⊙ = 1 Umschlag

⊞ = 2 M re zusammen stricken

⊞ = 1 einfacher Überzug (= 1 M re abheben, die folgende M re stricken, dann die abgehobene M überziehen)

⊞ = 1 doppelter Überzug (= 2 M re abheben, 1 M re stricken, dann die abgehobene M überziehen)

⊞ = 1 M auf 1 Hilfsnadel vor die Arbeit legen, 1 M re, dann die M der Hilfsnadel re

⊞ = 1 M auf 1 Hilfsnadel vor die Arbeit legen, 1 M li, dann die M der Hilfsnadel re

⊞ = 1 M auf 1 Hilfsnadel hinter die Arbeit legen, 1 M re, dann die M der Hilfsnadel li

⊞ = 2 M auf 1 Hilfsnadel vor die Arbeit legen, 2 M re, dann die M der Hilfsnadel re

⊞ = 2 M auf 1 Hilfsnadel hinter die Arbeit legen, 2 M re, dann die M der Hilfsnadel re