

Kinderwickeljacke **Größe 104/110 und 116/122**

Die Angaben für Größe 116/122 stehen in Klammern. Steht nur eine Angabe, so gilt diese für beide Größen.

Sie brauchen

Baumwollgarn, LL = 150 m/50 g für Stricknadeln Nr. 4,5 – 5

ca. 100 g Weiß und je ca. 50 g Hellgrün und Gelb

Baumwollmischgarn mit leichtem Glanz und dezent bedruckt, LL = 105 m/50 g für Stricknadeln Nr. 5 – 5,5
ca. 150 g meliert Pastellmelirt

Flauschgarn aus Microfaser, LL = 110 m/50 g für Stricknadeln Nr. 4 – 4,5

ein Rest Flieder

Stricknadeln Nr. 5, 1 Häkelnadel Nr. 4.

Bündchenmuster:

2 M rechts, 2 M links im Wechsel.

Grundmuster 1:

Siehe Diagramm. Dargestellt sind nur Hinr. In den Rückr M und Umschläge links stricken. Die 1. – 20. R stets wdh. 1 Kästchen = 1 M und 2 R.

Grundmuster 2:

Glatt rechts (Hinr rechts, Rückr links).

Häkelrand:

1. R (Rückr): 1 R fe M. **2. R (Pikots):** * 1 fe M, 3 Luftm, 1 Kettm in die 1. Luftm, 1 fe M, ab * stets wdh.

Streifenfolge:

14 R Gelb, 14 R Weiß, 4 R Hellgrün, 14 R Weiß, 12 R Hellgrün, 6 R Weiß, 32 R Gelb, enden in Hellgrün.

Maschenprobe:

20 M und 27 R = 10 x 10 cm (Grundmuster 1 mit dem Baumwollmischgarn in pastellmelirt mit Nadeln Nr. 5)

20 M und 30 R = 10 x 10 cm (Grundmuster 2 mit dem Baumwollgarn mit Nadeln Nr. 5)

Anleitung

Linkes Vorderteil:

51 (60) M mit Nadeln Nr. 5 mit dem Baumwollmischgarn mit leichtem Glanz anschlagen und gleich im Grundmuster arbeiten: Randm, bei Pfeil A beginnen, anstatt dem ersten doppelten Überzug mit oben aufliegender Mittelmasche 2 M rechts zusammen stricken, den Rapport 5 (6) x wdh. Randm. Für die Hüftschräge am rechten Rand in jeder 10. R 4 x 1 M abketten. In 15 cm Gesamthöhe für die Ausschnittschräge am linken Rand in jeder 2. R 28 (32) x 1 M abketten. In 22 (23) cm Gesamthöhe für den Armausschnitt am rechten Rand in jeder 2. R 2 x 2 M und 4 x 1 M abketten. In 37 (40) cm Gesamthöhe die restl. 11 (16) M abketten.

Rechtes Vorderteil:

Wie linkes Vorderteil, jedoch gegengleich arb.

Rückenteil:

73 (82) M mit Nadeln Nr. mit dem Baumwollmischgarn mit leichtem Glanz anschlagen und gleich im Grundmuster arbeiten: Randm, bei Pfeil A beginnen, anstatt des ersten doppelten Überzugs mit oben aufliegender Mittelmasche 2 M rechts zusammen stricken, den Rapport 7 (8) x wdh., bei Pfeil B enden und in der 11. – 19. R anstatt des letzten doppelten Überzugs 1 einfachen Überzug (= 1 M rechts abheben, 1 M rechts str., dann die abgehobene M überziehen) arbeiten, Randm. Die Hüftschräge und die Armausschnitte wie beim linken Vorderteil beschrieben, jedoch beidseitig arbeiten. In 35 (38) cm Gesamthöhe für den Halsausschnitt die mittleren 21 (20) M abketten, dann in jeder 2. R 1 x 2 M und 1 x 1 M abketten. In 37 (40) cm Gesamthöhe die restlichen 11 (16) M je Schulter abketten.

Ärmel:

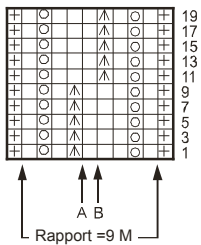
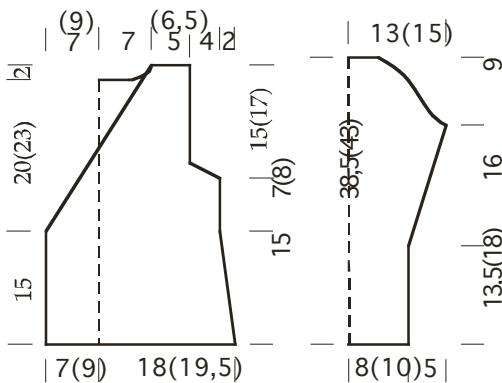
34 (42) M mit Nadeln Nr. 5 mit dem Baumwollgarn in Gelb anschlagen und gleich im Bündchenmuster und nach Streifenfolge stricken, dabei in der 1. R (= Rückr) M wie folgt einteilen: Randm, 1 M links, * 2 M rechts, 2 M links, ab * stets wdh., 2 M rechts, 1 M links, Randm. In 13,5 (18) cm Gesamthöhe für die Ärmelschräge 1 x 1 M beidseitig zunehmen, dann abwechselnd in jeder 4. und 6. R noch 9 x 1 M beidseitig zunehmen. In ca. 16,5 (21) cm Gesamthöhe im Grundmuster 2 weiterarbeiten. In 29,5 (34) cm

Gesamthöhe für die Armkugel in jeder 2. R 1 x 3 M, 2 x 2 M, 7 x 1 M, 2 x 2 M und 1 x 3 M (in jeder 2. R 1 x 3 M, 3 x 2 M, 5 x 1 M, 3 x 2 M und 1 x 3 M) beidseitig abketten. In 38,5 (43) cm Gesamthöhe die restlichen M abketten. 2. Ärmel ebenso arbeiten.

Fertigstellung: Teile lt. Schnitt spannen und leicht anfeuchten. Nähte schließen. Den Halsausschnitt und die vorderen Verschlussränder mit Häkelnadel Nr. 4 mit dem Flauschgarn mit 2 R Häkelrand behäkeln. Für die Verschlussbänder mit dem Flauschgarn 2 Luftmaschenketten mit Kettm behäkeln, 1 x ca. 80 cm und 1 x ca. 25 cm lang. Das kürzere Band an die Ausschnittspitze des rechten Vorderteils nähen, das längere Band an die linke Seite.

Zeichenerklärung:

- = Randm
- = 1 M rechts
- = 1 Umschlag
- = 1 doppelten Überzug mit obenauf liegender Mittelm (= 2 M zusammen rechts abheben, 1 M rechts, dann die abgehobenen M überziehen).



Zeichenerklärung:

- ⊞ = Randm
- ◻ = 1 M rechts
- ◉ = 1 Umschlag
- ⊠ = 1 doppelten Überzug mit obenauf liegender Mittelm (= 2 M zusammen rechts abheben, 1 M rechts, dann die abgehobenen M überziehen).