

Pulli mit Hirschmotiven

Größe 36/38 und 40/42

Die Angaben für Größe 40/42 stehen in Klammern. Steht nur eine Angabe, so gilt diese für beide Größen. alle Größen.

Sie brauchen

Dickes Wollgarn, LL = 50 m/50 g für Stricknadeln Nr. 10 – 12
ca. 550 (650) g Braun, ca. 150 (200) g Natur (Fb 16) und je ca. 100 g Türkis und Dunkelblau,
Stricknadeln Nr. 10.

Bündchenmuster:

1 M re, 1 M li im Wechsel.

Grundmuster:

Glatt re (Hinr re, Rückr li).

Strukturmuster:

Siehe Diagramm 3. Es sind Hin- und Rückr gezeichnet. Die M sind so dargestellt, wie sie auf der Vorderseite erscheinen. Die 1. – 7. R stets wdh. 1 Kästchen = 1 M und 1 R.

Jacquardmuster 1 bzw. 2:

Siehe Diagramm 1 bzw. 2. Der nicht in Arbeit befindliche Faden wird locker auf der Rückseite der Arbeit mitgeführt. Dabei darauf achten, dass die Fäden gleichmäßig gespannt sind. 1 Kästchen = 1 M und 1 R.

Maschenprobe:

10 M und 13 R = 10 x 10 cm (Grundmuster mit Nadeln Nr. 10)

Anleitung

Vorderteil:

52 (54) M mit Nadeln Nr. 10 in Braun anschlagen und 6 cm im Bündchenmuster str. Im Grund- und Jacquardmuster 1 die 1. – 16. R 1 x arbeiten: Randm, bei Pfeil B (A) beginnen, den Rapport 5 x wdh., bei Pfeil C (D) enden, Randm. Für die Hüftschräge in jeder 6. R 3 x 1 M (in der 8. R 1 x 1 M, dann in jeder 6. R 2 x 1 M) beids. abk. Nach der 16. R Jacquardmuster 1 in Braun 16 (18) R im Strukturmuster weiterarbeiten. In 21 (22) cm Gesamthöhe für die Seitenschräge abw. in jeder 6. und 8. R 3 x 1 M beids. zun. Nach 16 (18) R Strukturmuster im Grund- und Jacquardmuster 2 weiterstr., dabei in der letzten Rückr 1 M zunehmen = 53 (55) M: Randm, bei Pfeil B (A) beginnen, den Rapport 5 x wdh., bei Pfeil C (D) enden, Randm. In 40 (41) cm Gesamthöhe für die Armausschnitte in jeder 2. R 2 x 2 und 2 x 1 M beids. abk. In der letzten R Jacquardmuster 2 1 M abn., dann wieder im Strukturmuster in Braun weiterarbeiten. In 44 (46) cm Gesamthöhe für den V-Ausschnitt die Arbeit in der Mitte teilen und mit der linken Vorderteilhälfte weiterarb. Für die Ausschnittschräge am linken Rand in jeder 2. R 7 x 1 M abketten, dann in jeder 4. R 2 x 1 M abketten. In 60 cm Gesamthöhe für die Schulterschräge am rechten Rand in jeder 2. R 1 x 6 und 1 x 5 M (2 x 6 M) abketten. Andere Hälfte gegengleich beenden.

Rückenteil:

Gleich wie das Vorderteil stricken, jedoch erst in 60 (62) cm Gesamthöhe für den Halsausschnitt die mittl. 14 M abketten, dann in der folgenden 2. R 1 x 2 M abketten, **gleichzeitig** für die Schulterschräge in jeder 2. R 1 x 6 und 1 x 5 M (2 x 6 M) beidseitig abketten.

Ärmel:

28 M mit Nadeln Nr. 10 in Braun anschlagen und 6 cm im Bündchenmuster str. Im Grund- und Jacquardmuster 1 die 1. – 16. R 1 x arbeiten, dabei die M von der Mitte aus einteilen. Für die Ärmelschräge abwechselnd in jeder 8. und 10. R 5 x 1 M (in jeder 8. R 6 x 1 M) beidseitig zunehmen. Nach der 16. R Jacquardmuster 1 in Braun 16 (18) R im Strukturmuster arbeiten. In der letzten Rückr im Strukturmuster 1 M zunehmen, dann im Grund- und Jacquardmuster 2 die 1. – 16. R arbeiten., dabei die M von der Mitte aus einteilen. In 44 cm Gesamthöhe für die Armkugel in jeder 2. R 1 x 3 M, 1 x 2 M, 4 x 1 M, 1 x 2 M und 1 x 3 M beidseitig abketten. In der letzten Rückr im Grund- und Jacquardmuster 2 1 M abnehmen, dann in Braun im Strukturmuster den Ärmel beenden. In 57 cm Gesamthöhe die restl. M abk. 2. Ärmel ebenso arb.

Fertigstellung:

Teile lt. Schnitt spannen und leicht anfeuchten. Nähte schließen. Aus dem Halsausschnitt mit Nadeln Nr. 10 in Braun ca. 95 M auffassen, dabei an der Ausschnittspitze beginnen. Im Bündchenmuster in offener Arbeit 6 cm stricken. Dann am Anfang und am Ende der R je 6 cm abketten und den Kragen arbeiten: Für die Kragenweite in der nächsten R in jeder 2. Linksrippe je 1 M li verschränkt zunehmen. In der folgenden 6. R wieder in jeder 2. Linksrippe, vesetzt zu den letzten Zunahmen, je 1 M li verschränkt zunehmen. In 9 cm Kragenhöhe M abketten. Blendenschmalseiten übereinanderlegen und annähen.

Zeichenerklärung Diagramm 1 und 2:

- = Natur
- = Türkis
- = Braun
- = Dunkelblau

Zeichenerklärung Diagramm 3:

- = 1 M re
- = 1 M li

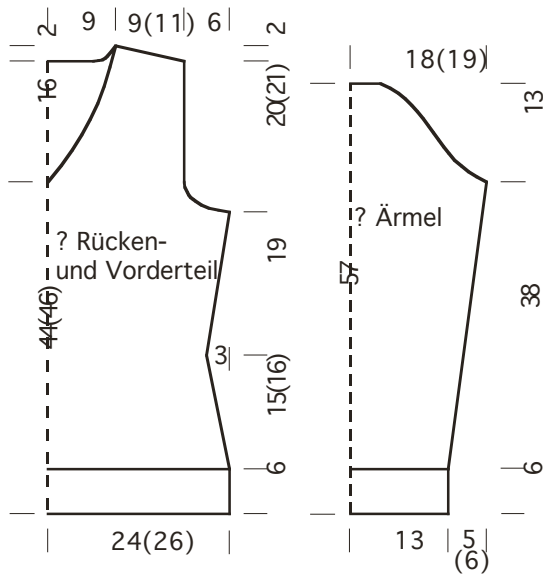


Diagramm 1

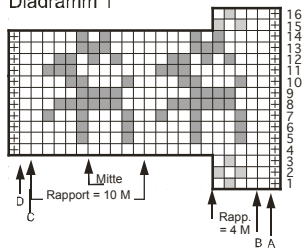


Diagramm 2

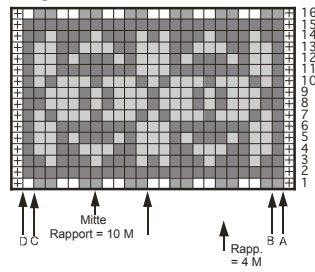
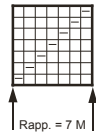


Diagramm 3



Zeichenerklärung Diagramm 1 und 2:

- = Natur
- = Türkis
- = Braun
- = Dunkelblau

Zeichenerklärung Diagramm 3:

- = 1 M re
- = 1 M li