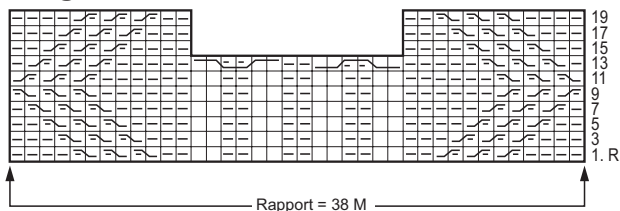


## Diagramm



## Zeichenerklärung:

□ = 1 M re

▣ = 1 M li

▣ □ = 1 M auf 1 Hilfsnadel vor die Arbeit legen, 1 M li, dann die M der Hilfsnadel re

□ ▣ = 1 M auf 1 Hilfsnadel hinter die Arbeit legen, 1 M re, dann die M der Hilfsnadel li

▣ ▣ ▣ ▣ = 2 M auf die 1. Hilfsnadel hinter die Arbeit legen, 2 M auf die 2. Hilfsnadel hinter die Arbeit legen, 2 M re, dann die M der 2. Hilfsnadel li, dann die M der 1. Hilfsnadel re.

▣ ▣ ▣ ▣ = 2 M auf die 1. Hilfsnadel vor die Arbeit legen, 2 M auf die 2. Hilfsnadel vor die Arbeit legen, 2 M re, dann die M der 2. Hilfsnadel li, dann die M der 1. Hilfsnadel re.