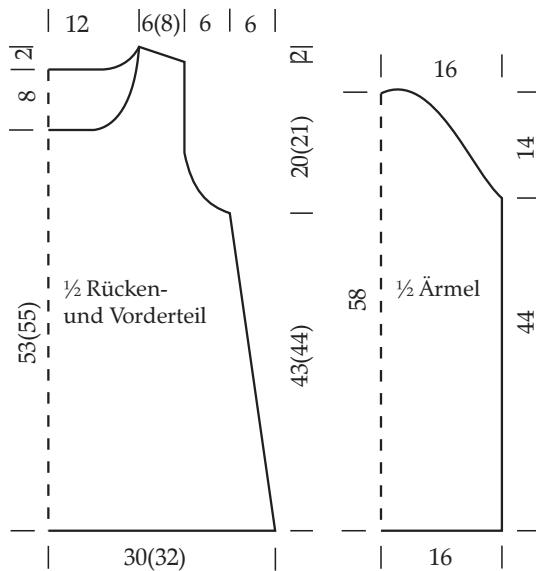
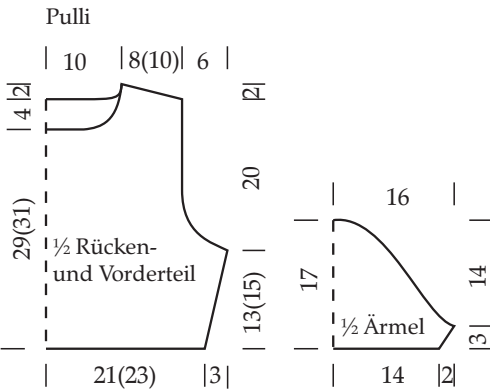
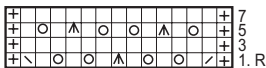


Hemd



Diagramm



Rapport = 6 M

Zeichenerklärung:

⊕ = Randm

□ = 1 M rechts

⊞ = 1 Umschlag

⊠ = 2 M re zusammen stricken

⊞ = 1 einfacher Überzug (= 1 M wie zum Rechts-Stricken abheben, die folgende M re stricken, dann die abgehobene M überziehen)

⊞ = 1 doppelter Überzug (= 1 M abheben, 2 M re zusammen stricken, dann die abgehobene M über die zusammen gestrickte M ziehen)