

## **Pulli + Hemd**

### **Größe 36/38 und 40/42**

Die Angaben für Größe 40/42 stehen in Klammern. Steht nur eine Angabe, so gilt diese für beide Größen.

### **Sie brauchen**

Mohairgarn, LL = 125 m/25 g für Stricknadeln Nr. 4 – 5.

ca. 75 (100) g Aubergine, Stricknadeln Nr. 5 und 1 Häkelnadel Nr. 3,5

Für das Hemd: Organza in Aubergine, 150 cm breit, 160 cm lang, ca. 80 cm schmales Schrägband in passender Farbe.

### **Grundmuster:**

Siehe Strickschrift. Dargestellt sind nur Hinreihen. In den Rückreihen alle M und U li stricken. Die 1. – 8. R stets wdh. 1 Kästchen = 1 M und 2 R.

### **Häkelrand:**

**1. Rd:** fe M. **2. Rd:** 1 Wendeluftm, \* 2 fe M, 1 Pikot (= 3 Lftm, 1 Kettm zurück in die 1. Luftm), ab \* stets wdh.

### **Maschenprobe:**

16 M und 24 R = 10 x 10 cm (Grundmuster mit Nadeln Nr. 3,5)

### **Anleitung**

#### **Vorderteil:**

69 (75) M mit Nadeln Nr. 5 anschlagen und gleich im Grundmuster stricken. Für die Seitenschräge in jeder 6. R 4 x 1 M, dann in der folg. 4. R 1 x 1 M (in jeder 6. R 5 x 1 M) beidseitig zunehmen. In 13 (15) cm Gesamthöhe für die Armausschnitte 1 x 3 M beidseitig abketten, dann in jeder 2. R 2 x je 2 M und 4 x 1 M beidseitig abketten. In 29 (31) cm Gesamthöhe für den Halsausschnitt die mittleren 17 M abketten. Für die Rundung in jeder 2. R 1 x 3 M, 1 x 2 M und 3 x 1 M abketten. In 33 (35) cm Gesamthöhe für die Schulterschräge in jeder 2. R 2 x 6 M (1 x 8 M und 1 x 7 M) abketten. Gesamthöhe = 35 (37) cm.

#### **Rückenteil:**

Gleich wie das Vorderteil stricken, jedoch erst in 33 (35) cm Gesamthöhe, gleichzeitig mit Beginn der Schulterschräge, für den Halsausschnitt die mittleren 29 M abketten. Für die Rundung in der folg. 2. R 1 x 2 M abketten.

#### **Ärmel:**

45 M mit Nadeln Nr. 5 anschlagen und gleich im Grundmuster stricken. Für die Ärmelschräge in jeder 2. R 3 x je 1 M beidseitig zunehmen. In 3 cm Gesamthöhe für die Armkugel 1 x 3 M beidseitig abketten, dann in jeder 2. R 1 x 2 M, 4 x 1 M, in jeder 4. R 3 x 1 M, wieder in jeder 2. R 4 x 1 M und 1 x 2 M beidseitig abketten. In 17 cm Gesamthöhe die restlichen M abketten. 2. Ärmel ebenso arbeiten.

#### **Fertigstellung:**

Teile lt. Schnitt spannen und leicht anfeuchten. Nähte schließen. Alle Ränder mit 2 Rd Häkelrand umhäkeln.

#### **Zeichenerklärung:**

= Randm

= 1 M rechts

= 1 Umschlag

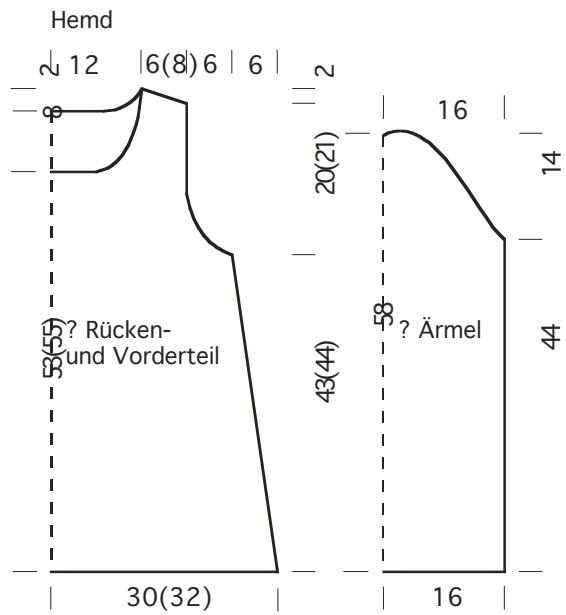
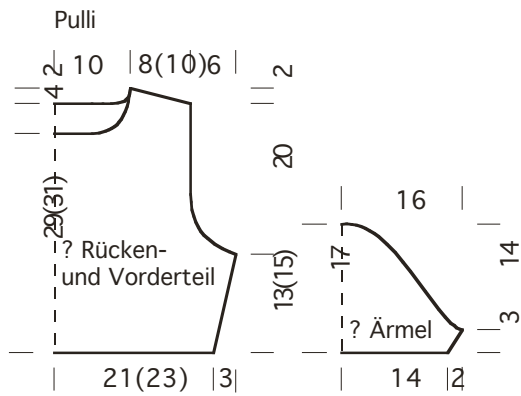
= 2 M re zusammen stricken

= 1 einfacher Überzug (= 1 M wie zum Rechts-Stricken abheben, die folgende M re stricken, dann die abgehobene M überziehen)

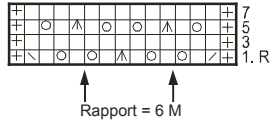
= 1 doppelter Überzug (= 1 M abheben, 2 M re zusammen stricken, dann die abgehobene M über die zusammen gestrickte M ziehen)

#### **Hemd:**

Die Schnittteile mit je 1 cm Nahtzugabe zuschneiden. Schulter-, Seiten- und Ärmelnähte schließen und Ärmel einsetzen. Nähte versäubern. Die Ärmelsäume und den unteren Saum des Hemdes nicht versäubern und eventuell ausfransen. Halsausschnitt mit Schrägband einfassen.



### Diagramm



### Zeichenerklärung:

- ⊕ = Randm
- ◻ = 1 M rechts
- ⊙ = 1 Umschlag
- ▧ = 2 M re zusammen stricken
- ▨ = 1 einfacher Überzug (= 1 M wie zum Rechts-Stricken abheben, die folgende M re stricken, dann die abgehobene M überziehen)
- ▩ = 1 doppelter Überzug (= 1 M abheben, 2 M re zusammen stricken, dann die abgehobene M über die zusammen gestrickte M ziehen)