

Kinderpulli mit Zopfmuster, Größe 116/122 und 128/134

Die Angaben für Größe 128/134 stehen in Klammern. Steht nur eine Angabe, so gilt diese für beide Größen.

Sie brauchen

Tweedgarn, LL = 125 m/50 g für Stricknadeln Nr. 4,5 – 5,5
200 (250) g Grün/Gelb und 150 g Braun/Rost, Stricknadeln Nr. 5.

Rippenmuster:

2 M rechts, 2 M links im Wechsel.

Zopfmuster:

Siehe Diagramm. Dargestellt sind nur Hinr. In den Rückr M stricken, wie sie erscheinen. Die 1. – 5. bzw. die 1. - 15. R stets wdh. 1 Kästchen = 1 M und 2 R.

Betonte Abnahmen 1:

Rechter Rand: Randm, 1 M rechts, 2 M links, 1 M rechts, 5 M rechts zusammen stricken. Linker Rand: 1 fünffacher Überzug (= 1 M rechts abheben., die folgenden 4 M rechts zusammen stricken, dann die abgehobene M überziehen), 1 M rechts, 2 M links, 1 M rechts, Randm.

Betonte Abnahmen 2:

Rechter Rand: Randm, 1 M rechts, 2 M links, 1 M rechts, 3 M rechts zusammen stricken. Linker Rand: 1 doppelter Überzug (= 1 M rechts abheben., die folgenden 2 M rechts zusammen stricken, dann die abgehobene M überziehen), 1 M rechts, 2 M links, 1 M rechts, Randm.

Maschenprobe:

24 M und 26 R = 10 x 10 cm (Rippenmuster leicht gedehnt mit Nadeln Nr. 5)

Anleitung

Vorderteil:

102 (110) M mit Nadeln Nr. 5 in Braun/Rost anschlagen und 5 cm im Bündchenmuster stricken, dabei in der 1. R (=Rückr) M wie folgt einteilen: Randm, 1 M li, * 2 M re, 2 M li, ab * stets wdh., 2 M re 1 M li, Randm. In der letzten R Bündchenmuster über den mittleren 26 M gleichmäßig verteilt 7 M zunehmen = 109 (117) M. In der folgenden R M wie folgt einteilen: Randm, 37 (41) M Rippenmuster, 33 M Zopfmuster, 37 (41) M Rippenmuster, Randm. In 25 (26) cm Gesamthöhe in Grün/Gelb weiterarbeiten und **gleichzeitig** für die Raglanschräge abwechselnd in jeder 4. und 6. R 8 (9) x 4 M abnehmen, dabei betonte Abnahmen 1 arbeiten und danach in der folgenden 6. R 1 x 2 M beidseitig abnehmen, dabei betonte Abnahmen 2 arbeiten. In 42 (45) cm Gesamthöhe in der letzten R gleichmäßig verteilt 11 x 2 M rechts bzw. links zusammen stricken. Die restlichen 30 M stilllegen.

Rückenteil:

Gleich wie das Vorderteil stricken.

Ärmel:

38 M mit Nadeln Nr. 5 in Braun/Rost anschlagen und 5 cm im Bündchenmuster str., dabei in der 1. R (=Rückr) M wie beim Vorderteil einteilen. In der letzten R Bündchenmuster über den mittleren 26 M gleichmäßig verteilt 11 M zunehmen = 49 M. In der nächsten R M wie folgt einteilen: Randm, 7 M Rippenmuster, 33 M Zopfmuster, 7 M Rippenmuster, Randm. Für die Ärmelschräge in jeder 4. R 16 x 1 M, dann in jeder 2. R 4 x 1 M (abwechselnd in jeder 2. und 4. R 24 x 1 M) beidseitig zunehmen und die zugenommenen M im Rippenmuster arbeiten. In 34 (35) cm Gesamthöhe in Grün/Gelb weiterarbeiten und **gleichzeitig** für die Raglanschräge abwechselnd in jeder 4. und 6. R 8 (9) x 4 M abnehmen, dabei betonte Abnahmen 1 arbeiten und danach in der folgenden 6. R 1 x 2 M beidseitig abnehmen, dabei betonte Abnahmen 2 arbeiten. In 51 (54) cm Gesamthöhe in der letzten R gleichmäßig verteilt 9 x 2 M rechts bzw. links zusammen stricken. Die restlichen 12 M stilllegen. 2. Ärmel ebenso arb.

Fertigstellung:

Teile lt. Schnitt spannen und leicht anfeuchten. Nähte schließen. Die stillgelegten M aus dem Halsausschnitt mit Nadeln Nr. 5 in Grün/Gelb wieder auffassen = 84 M und für den Rollkragen 14 cm im Rippenmuster stricken, dabei in der 1. Rd immer die Randm mit der Nachbarm rechts bzw. rechts verschränkt zusammen stricken. M abketten.

Zeichenerklärung:

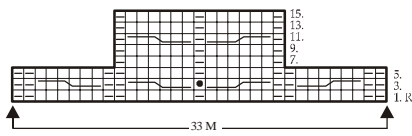
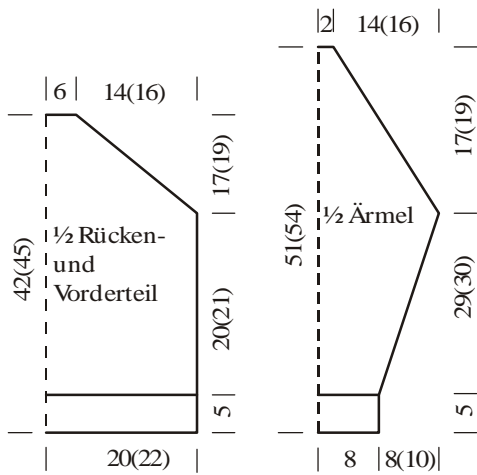
= 1 M re

= 1 M li

= 1 Noppe = aus 1 M 5 M herausstr. (= 1 M re, 1 M re verschränkt im Wechsel), 4 R glatt re darüberstr., dann nacheinander die letzten M über die erste M ziehen.

= 3 M auf 1 Hilfsnadel vor die Arbeit legen, 3 M re, dann die M der Hilfsnadel re

= 3 M auf 1 Hilfsnadel hinter die Arbeit legen, 3 M re, dann die M der Hilfsnadel re



Zeichenerklärung:

□ = 1 M re

▣ = 1 M li

◻ = 1 Noppe = aus 1 M 5 M herausstr. (= 1 M re, 1 M re verschränkt im Wechsel), 4 R glatt re darüberstr., dann nacheinander die letzten M über die erste M ziehen.

▨ = 3 M auf 1 Hilfsnadel vor die Arbeit legen, 3 M re, dann die M der Hilfsnadel re

▩ = 3 M auf 1 Hilfsnadel hinter die Arbeit legen, 3 M re, dann die M der Hilfsnadel re