

Schal

Größe: 26 x 180 cm

Sie brauchen

Dochtgarb in Multicolor Färbung, LL = 90 m/50 g für Stricknadeln Nr. 7 – 8
Ca. 300 g Grün, Stricknadeln Nr. 7 und 1 Häkelnadel Nr. 5.

Kraus re:

Hin- und Rückr rechts.

Grundmuster:

Siehe Diagramm. Dargestellt sind nur Hinr. In den Rückr M stricken, wie sie erscheinen.
Die 1. – 16. R stets wdh. 1 Kästchen = 1 M und 2 R.

Gehäkelte Noppe groß:

4 Luftm anschlagen. 6 halb abgemaachte doppelte Stäbchen in die 1. Luftm, dann mit 1 Umschlag alle auf der Nadel liegenden Schlingen zusammen abmaschen. 4 Luftm, 6 halb abgemaachte doppelte Stäbchen in die 4. letzte Luftm, dann mit 1 Umschlag alle auf der Nadel liegenden Schlingen zusammen abmaschen, es sind 2 Halbkugeln entstanden. 1 Kettm in die Anschlagsluftm.

Gehäkelte Noppe klein:

3 Luftm anschlagen. 4 halb abgemaachte Stäbchen in die 1. Luftm, dann mit 1 Umschlag alle auf der Nadel liegenden Schlingen zusammen abmaschen. 3 Luftm, 4 halb abgemaachte Stäbchen in die 3. letzte Luftm, dann mit 1 Umschlag alle auf der Nadel liegenden Schlingen zusammen abmaschen, es sind 2 Halbkugeln entstanden. 1 Kettm in die Anschlagsluftm.

Maschenprobe: 13 M und 19 R = 10 x 10 cm (Glatt rechts mit Nadeln Nr. 7)

Anleitung

Schal:

44 M mit Nadeln Nr. 7 anschlagen und 1 Rückr rechte M stricken. Dann M wie folgt einteilen: 4 M kraus rechts, 36 M Grundmuster, 4 M kraus rechts. In ca. 180 cm Gesamthöhe M abketten.

Fertigstellung:

In beide Schalenden Fransen aus je 3 Fäden einknüpfen, fertige Länge = ca. 20 cm. Große und kleine Noppen häkeln und verteilt auf die Schalenden nähen.

Zeichenerklärung:

= 1 M rechts

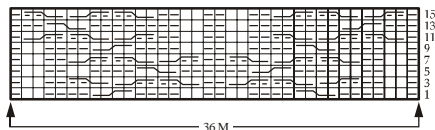
= 1 M links

= 2 M auf 1 Hilfsnadel vor die Arbeit legen, 2 M rechts, dann die M der Hilfsnadel rechts

= 2 M auf 1 Hilfsnadel hinter die Arbeit legen, 2 M rechts, dann die M der Hilfsnadel rechts

= 2 M auf 1 Hilfsnadel vor die Arbeit legen, 2 M links, dann die M der Hilfsnadel rechts

= 2 M auf 1 Hilfsnadel hinter die Arbeit legen, 2 M rechts, dann die M der Hilfsnadel links



Zeichenerklärung:

□ = 1 M re

◻ = 1 M li

◻◻◻ = 2 M auf 1 Hilfsnadel vor die Arbeit legen, 2 M re, dann die M der Hilfsnadel re

◻◻◻ = 2 M auf 1 Hilfsnadel hinter die Arbeit legen, 2 M re, dann die M der Hilfsnadel re

◻◻◻ = 2 M auf 1 Hilfsnadel vor die Arbeit legen, 2 M li, dann die M der Hilfsnadel re

◻◻◻ = 2 M auf 1 Hilfsnadel hinter die Arbeit legen, 2 M re, dann die M der Hilfsnadel li

