

## Pulli mit aufgestickter Blume und Häkelborte

### Größe 36/38 und 40/42

Die Angaben für Größe 40/42 stehen in Klammern. Ist nur eine Angabe gemacht, so gilt diese für beide Größen.

### Sie brauchen

Merinowolle, LL = 140 m/50 g für Stricknadeln Nr. 3 – 4

400 (450) g Braun und je ca. 50 g Fuchsia und Schwarz.

Glanz-Leiterbändchen mit Lurex ca. 0,5 cm breit, LL = 150 m/50 g für Stricknadel Nr. 5

Reste in Schwarz/Grau/Silber.

Stricknadeln Nr. 3,5 und 4, 1 Häkelnadel Nr. 3 und 1 stumpfe Sticknadel mit großem Öhr.

### Bündchenmuster:

Kraus rechts (Hin- und Rückr rechts, in Rd: 1 Rd links, 1 Rd rechts im Wechsel).

### Grundmuster:

Glatt rechts (Hintr rechts, Rückr links).

**Blume:** Die einzelnen Farbflächen im Kreuzstich aufsticken. Siehe Zählmuster. 1 Kästchen = 1 M und 1 R.

**Häkelborte:** **1. R:** Fuchsia: fe M. **2. R:** Fuchsia: 1 Wendeluftm, 1 fe M, \* 9 Luftm, 3 zusammen abgemaschte halbe Stb in die 1. der 9 Luftm, 4 fe M der Vorr übergehen, 1 fe M in die folgende M, ab \* stets wdh. **3. R.:** Schwarz: 4 Wendeluftm, \* in den Luftm-Bogen der Vorr: 2 fe M 1 Pikot = 3 Luftm, 1 Kettm in die erste M, 2 fe M, 3 zusammen abgemaschte halbe Stb in die fe M der Vorr, ab \* stets wdh.

### Betonte Abnahmen:

Rechter Rand: Randm, 2 M rechts, 2 M rechts zusammen stricken.

Linker Rand: 1 einfacher Überzug (= 1 M rechts abheben, 1 M re stricken, dann die abgehobene M überziehen), 2 M rechts, Randm.

### Betonte Zunahmen:

Rechter Rand: Randm, 2 M rechts, aus dem Querfaden zur folgenden M 1 M rechts verschränkt

herausstricken. Linker Rand: aus dem Querfaden zur folgenden M 1 M rechts verschränkt herausstricken, 2 M rechts, Randm.

### Maschenprobe:

22 M und 30 R = 10 x 10 cm (Grundmuster mit der Merinowolle mit Nadeln Nr. 4)

## Anleitung

### Vorderteil:

103 (113) M mit Nadeln Nr. 3,5 mit der Merinowolle in Braun anschlagen und 3 R im Bündchenmuster stricken. Mit Nadeln Nr. 4 im Grundmuster weiterarbeiten. Nach 6 (8) R Grundmuster für die Hüftschräge 1 x 1 M beidseitig abnehmen, dabei betonte Abnahmen arb. Diese Abnahmen in jeder 6. R noch 3 x wdh., dann in jeder 4. R noch 2 x wdh. In 14 (15) cm Gesamthöhe für die Seitenschräge in jeder 8. R 6 x 1 M beidseitig zunehmen, dabei betonte Zunahmen arb. In 29 (30) cm Gesamthöhe für die Armausschnitte in jeder 2. R 1 x 3 M und 1 x 2 M beidseitig abketten, dann in jeder 2. R 8 x 1 M beidseitig abnehmen, dabei betonte Abnahmen arbeiten. In 42 (44) cm Gesamthöhe für den Halsausschnitt die mittleren 23 M abketten. Für die Rundung in jeder 2. R 1 x 3 M, 2 x 2 M und 6 x 1 M abketten. In 51 (53) cm Gesamthöhe für die Schulterschräge in jeder 2. R 2 x 5 M und 1 x 4 M (1 x 7 M und 2 x 6 M) abketten.

### Rückenteil:

Gleich wie das Vorderteil stricken, jedoch erst in 49 (51) cm Gesamthöhe für den Halsausschnitt die mittleren 37 M abketten. Für die Rundung in jeder 2. R 1 x 3 M, 1 x 2 M und 1 x 1 M abketten. abnehmen. In 51 (53) cm Gesamthöhe für die Schulterschräge in jeder 2. R 2 x 5 M und 1 x 4 (1 x 7 M und 2 x 6 M) abketten.

### Ärmel:

46 M mit Nadeln Nr. 3,5 mit der Merinowolle in Braun anschlagen und 3 R im Bündchenmuster stricken, dabei in der letzten R jede M, nicht die Randm, verdoppeln = 90 M. Mit Nadeln Nr. 4 im Grundmuster weiterarbeiten und nach 40 R für die Ballonärmel wie folgt M abnehmen:

**41. R:** jede 17. und 18. M re zusstr. = 85 M

**43. R:** jede 16. und 17. M re zusstr. = 80 M

**43. R:** jede 15. und 16. M re zusstr. = 75 M

**45. R:** jede 14. und 15. M re zusstr. = 70 M

**47. R:** jede 13. und 14. M re zusstr. = 65 M

**49. R:** jede 12. und 13. M re zusstr. = 60 M

**51. R:** jede 11. und 12. M re zusstr. = 55 M

**53. R:** jede 10. und 11. M re zusstr. = 50 M

Nach 8 R für die Ärmelschräge 1 x 1 M beidseitig zunehmen, dann weiter in jeder 6. R 11 (9) x 1 M und in jeder 4. R 3 (7) x 1 M beidseitig zunehmen, dabei betonte Zunahmen arb. In 48 cm Gesamthöhe für die Armkugel in jeder 2. R 1 x 3 M, 3 (4) x 2 M, 13 (11) x 1 M, 3 (4) x 2 M und 1 x 3 beidseitig abketten. In 61 cm Gesamthöhe die restlichen M abketten. 2. Ärmel ebenso arbeiten.

**Fertigstellung:**

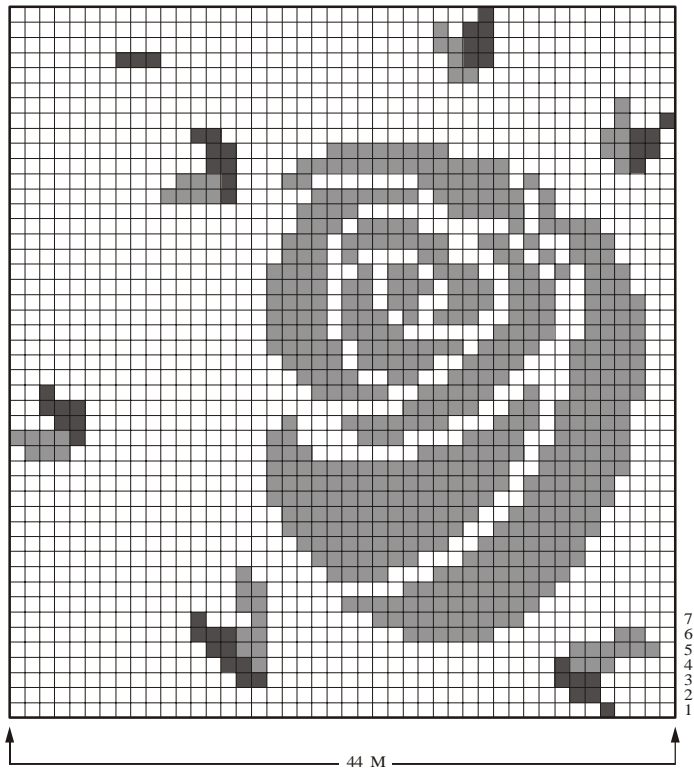
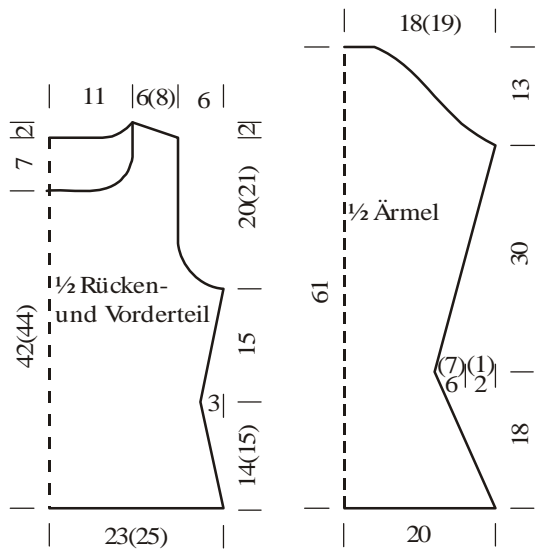
Teile lt. Schnitt spannen und mit feuchten Tüchern bedeckt trocknen lassen. Blume lt. Zählmuster im Kreuzstich auf die linke untere Hälfte des Vorderteils aufsticken. Dafür den Stickfaden dritteln, damit das Gestickte nicht zu sehr aufträgt. Nähte schließen. Aus dem Halsausschnitt mit Nadeln Nr. 3,5 mit der Merinowolle in Braun ca. 150 M auffassen und 3 Rd im Bündchenmuster stricken. M abketten. Halsausschnitt und unteren Pulloverrand mit der Häkelborte mit der Merinowolle in Fuchsia und Schwarz umhäkeln. Blume und den unteren Bereich des Vorderteils sowie rund um den Halsausschnitt Stilstiche und Margeritenstiche mit dem Glanz-Leiterbändchen aufsticken.

**Zeichenerklärung:**

= 1 M in Braun

= 1 Kreuzstich in Fuchsia

= 1 Kreuzstich in Schwarz



**Zeichenerklärung:**

- = 1 M in Braun
- = 1 Kreuzstich in Fuchsia
- = 1 Kreuzstich in Schwarz