

Häkelmütze 04050

Sie brauchen

Reine Schurwolle, LL = 125 m/50 g für Stricknadeln Nr. 3,5 - 4
Je 50 g Orange, Rot, Aubergine, 1 Häkelnadel Nr. 3,5.

Grundmuster: Reliefstb: 3 Wendeluftm, Reliefstb von hinten (= Stb häkeln, dabei jedoch nicht in das Maschenköpfchen der Vorrd einstechen, sondern von hinten nach vorne um den Maschenfuß), mit 1 Kettm in die 3. Wendeluftm die Rd beenden. Diese Rd stets wdh.

Quadrat:

Siehe Häkelschrift. 8 Luftm anschlagen und mit 1 Kettm zum Ring schließen. Dann die 1. – 5. Rd arb.

Streifenfolge: je 1 Rd Orange, Aubergine, Rot, Orange, Aubergine.

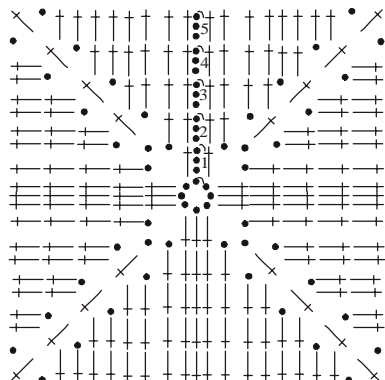
Maschenprobe:

1 Quadrat = 10,5 x 10,5 cm

18 M und 13 R = 10 x 10 cm im Grundmuster

Anleitung

5 Quadrate in Streifenfolge häkeln und zu einem Ring mit Kettm in Rot zusammenfügen. In einen der beiden Ränder Faden in Rot anschlingen 3 Luftm arb. und ca. 94 Stb häkeln. Rd mit 1 Kettm in die 3. Luftm schließen. Nun im Grundmuster häkeln und dabei wie folgt M abn.: In der 12. Rd jedes 4. und 5. Stb zusammen abmaschen = 76 Stb. In der 14. Rd jedes 3. und 4. Stb zusammen abmaschen = 57 Stb. In der 18. Rd jedes 2. und 3. Stb zusammen abmaschen = 38 Stb. In der 20. Rd immer 2 Stb zusammen abmaschen = 19 Stb. In der 22. Rd immer 2 Stb zusammen abmaschen = 10 Stb. In der 24. Rd immer 2 Stb zusammen abmaschen = 5 Stb. Arbeit beenden.



Zeichenerklärung:

- = 1 Luftm
- ⋈ = 1 Kettm
- † = 1 Stb