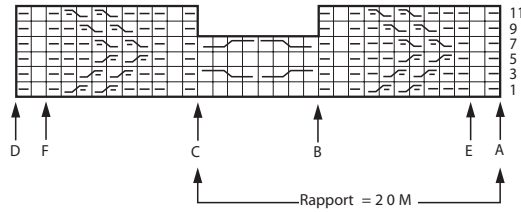
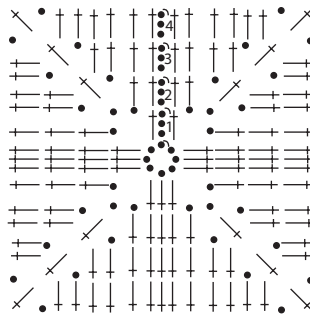


Strickschrift



Häkelschrift



□ = 1 M re

▣ = 1 M li

▤ = 1 M auf 1 Hilfsnadel vor die Arbeit legen, 1 M links, dann die M der Hilfsnadel re

▥ = 1 M auf 1 Hilfsnadel hinter die Arbeit legen, 1 M re, dann die M der Hilfsnadel li

▧ = 2 M auf 1 Hilfsnadel vor die Arbeit legen, 2 M re, dann die M der Hilfsnadel re

▨ = 2 M auf 1 Hilfsnadel hinter die Arbeit legen, 2 M re, dann die M der Hilfsnadel re

• = 1 Luftm

˘ = 1 Kettm

† = 1 Stäbchen