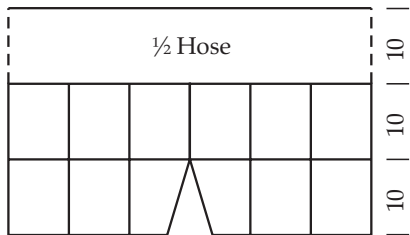


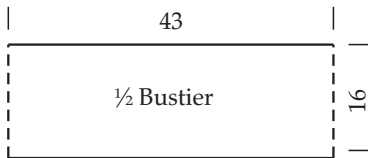
47,5

½ Hose

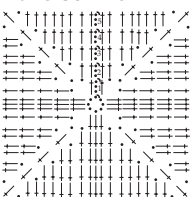


43

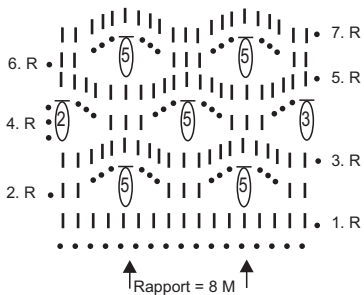
½ Bustier



Häkelschrift 1



Häkelschrift 2



Zeichenerklärung:

- = 1 Luftm
- ∩ = 1 Kettm
- l = 1 fe M
- † = 1 Stäbchen

② = 2 zusammen abgamaschte Stäbchen in eine Einstichstelle

③ = 3 zusammen abgamaschte Stäbchen in eine Einstichstelle

⑤ = 5 zusammen abgamaschte Stäbchen in eine Einstichstelle